

Подготовка прейскуранта к работе

Последнее изменение 11/02/2021 5:07 pm MSK

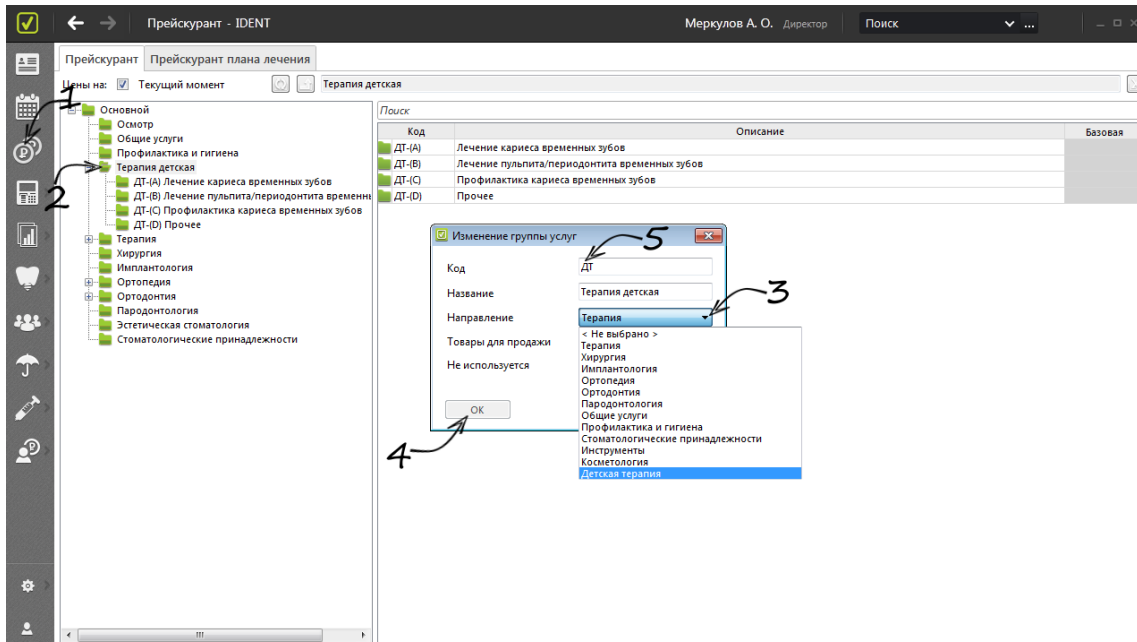
Перед началом работы с программой вы присылаете нам прейскурант вашей клиники (обязательно в формате Excel), мы обрабатываем его в течение 3 рабочих дней и загружаем в IDENT.

Связать группы услуг с направлениями работы клиники

От вас потребуется для каждой папки прейскуранта указать направление работы клиники, чтобы можно было строить финансовую отчетность в разрезе направлений. Для этого перейдите в «Прейскурант» (1) (кнопка с изображением монет в меню IDENT), нажмите на папку правой кнопкой мыши (2) и выберите «Изменить группу услуг». В открывшемся окне «Изменение группы услуг» задайте направление для группы услуг, выбрав соответствующее из выпадающего списка (3), и нажмите «ОК» (4). Перейдите к следующей папке.

Группа услуг «Хирургия» относится к направлению «Хирургия», «Ортопедия» к направлению «Ортопедия», а «Осмотр» — это «Общие услуги», «Эстетическая стоматология» — «Терапия». Если вы разделяете направления детской и взрослой терапии (читайте об этом в статье про настройку справочников), то у группы услуг «Терапия детская» укажите направление «Детская терапия», если не разделяете — «Терапия детская» должна быть привязана к общему направлению «Терапия».

Код каждой группы услуг (5) соответствует ее названию: «Хирургия» — ХР, «Терапия» — ТР, «Детская терапия» — ДТ и так далее.

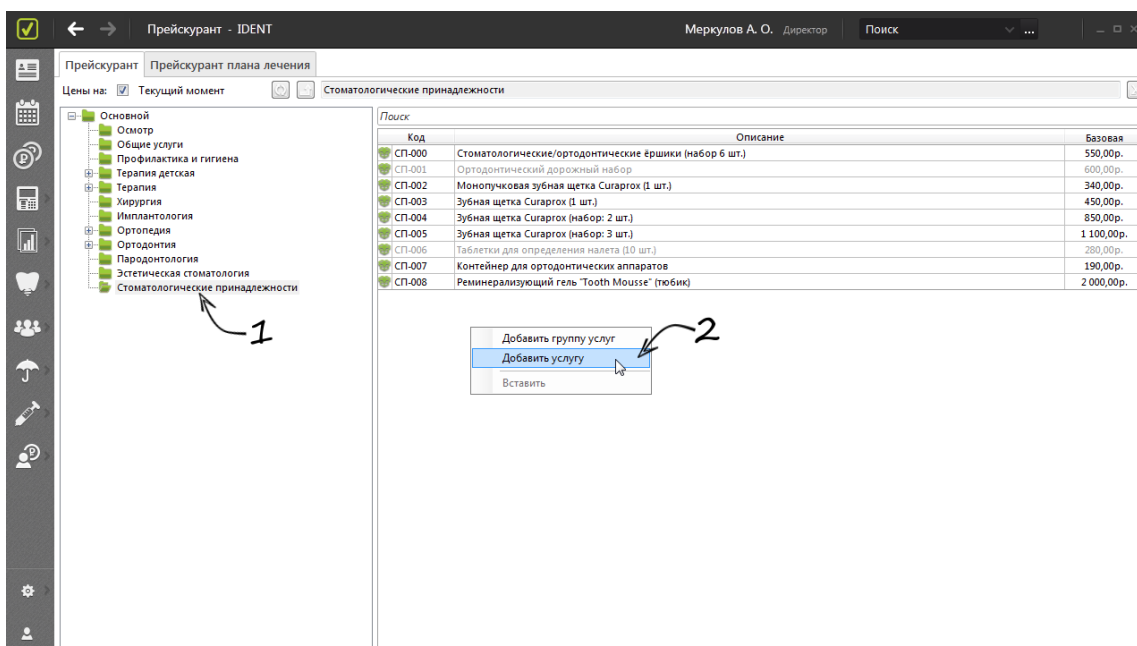


Добавить услугу

Если какая-то услуга появилась уже после того, как мы загрузили ваш прейскурант в IDENT, вы можете добавить ее самостоятельно.

Выберите группу услуг (1), в которой эта услуга должна находиться, нажмите на ней один раз левой кнопки мыши, а затем щелкните правой кнопкой мыши в поле справа и выберите

«Добавить услугу» (2).

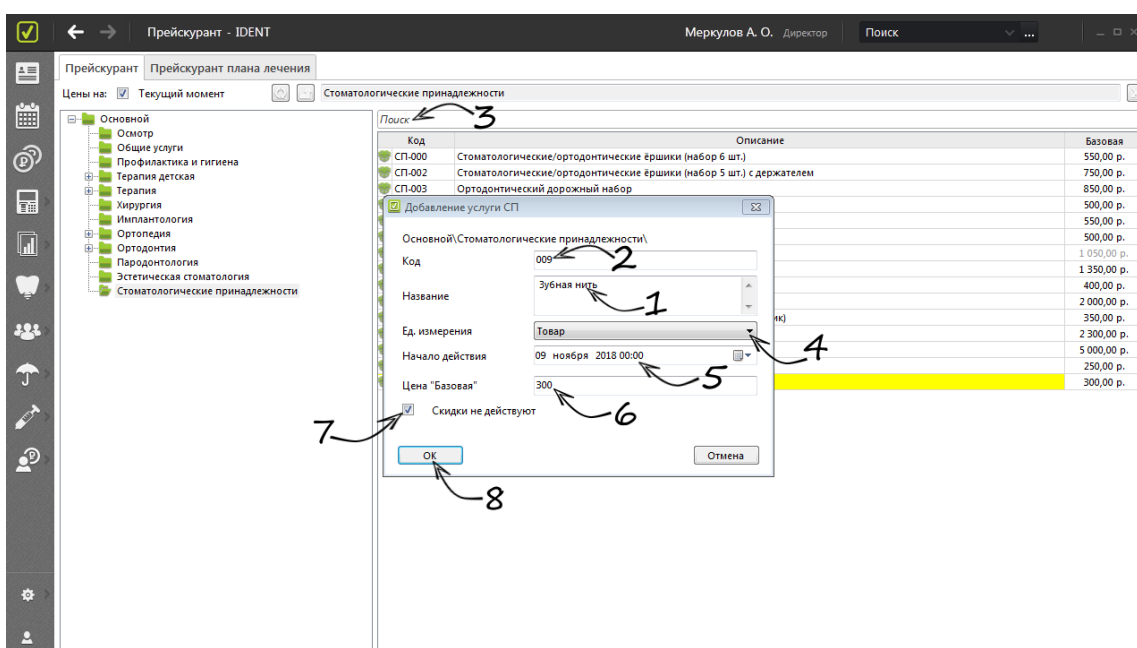


Далее:

1. **Задайте название услуги (1) и ее код (2)** — например, 001, 009. Этот код затем автоматически подставится к коду группы услуг (получится, например, XP-001, XP-009 в «Хирургии», TP-001, TP-009 в «Терапии» и так далее). Коды упрощают работу с программой при сортировке услуг в папках, а также при поиске (3) по услугам.
2. **Укажите единицу измерения услуги** — раскройте выпадающий список и выберите нужную (4):
 - Единицы измерения **«Зуб», «Челюсть», «Обе челюсти», «Полость рта»** показывают область оказания услуги — от одного зуба до полости рта. Эти единицы измерения нужны, чтобы, когда при создании наряда для нескольких зубов указывается одинаковая услуга, количество услуг в наряде задавалось автоматически. Тогда сумма к оплате для пациента будет корректной. Например, если при создании наряда вы выберете для двух зубов одинаковую услугу с единицей измерения «Зуб», то услуга будет прописана в наряде одной строкой, в столбце «Количество» автоматически проставится 2, и цена автоматически умножится на 2, а если единица измерения не задана, то, чтобы получить корректную сумму к оплате, количество нужно будет проставить вручную. (Если количество услуг в наряде зависит от того, сколько корней и каналов у зуба, то лучше единицу измерения не задавать. Если единица измерения «Полость рта», то при создании наряда для таких услуг не нужно будет выбирать зубы на зубной формуле.)
 - Единица измерения **«Товар»** нужна, чтобы продавать товары без приема через карточку пациента (для этого у группы услуг, в которую входит товар, также

должна стоять галочка «Товары для продажи»; подробнее о работе с прейскурантом читайте [здесь](#)).

- Единица измерения **«Консультация (Осмотр)»** нужна, чтобы отделить пациентов в статусе «Отконсультированный» от пациентов в статусе «Повторный», и на основе этого строить отчет **«Эффективность консультаций»**.
3. Если необходимо, укажите точное время начала действия изменений в прейскуранте (5).
По умолчанию подставляется текущий день с 00 часов 00 минут.
 4. **Установите цену услуги (6).**
 5. Если вы хотите, чтобы на услугу не распространялись никакие скидки, отметьте галочкой «Скидки не действуют» (7).
 6. Сохраните услугу, нажав на «ОК» (8).



В дальнейшем вы сможете **редактировать прейскурант** — **добавлять и изменять услуги и группы услуг, управлять ценами.**

Распечатать прейскурант на ресепшен

Чтобы распечатать прейскурант для стойки администратора, нужно перейти в него (1), нажать на кнопку «Экспорт в MS Excel» (2) и уже этот выгруженный файл открыть в Excel и отправить на печать («Файл» → «Печать» → выбрать принтер → нажать на кнопку «Печать»).

Внимание: в Excel выгружается весь прейскурант, а не та папка, которая у вас открыта.

Прейскурант · IDENT Мартюкова Г. А. Администратор Поиск

Цены на: Текущий момент Показать Базовая Хирургия

1

2 Экспорт в MS Excel

Код	Описание	Цена
XP-000	Удаление молочного зуба	900,00р.
XP-001	Удаление зуба: подвижного	750,00р.
XP-002	Удаление зуба: однокорневого	950,00р.
XP-003	Удаление зуба: двухкорневого	1 200,00р.
XP-004	Удаление зуба: трехкорневого	1 550,00р.
XP-005	Удаление зуба (сложное)	2 100,00р.
XP-006	Удаление дистопированного зуба	2 500,00р.
XP-007	Удаление ретинированного зуба	4 500,00р.
XP-010	Кюретаж лунки зуба	250,00р.
XP-020	Резекция верхушки корня	3 300,00р.
XP-030	Применение остеинтегрирующих препаратов (Коллапан)	590,00р.
XP-031	Применение болеутоляющих и кровоостанавливающих компрессов для альвеол (альвожил, альвостас, неоконек)	380,00р.
XP-040	Наложение швов (Vicryl, Ketgut): цена за нить в стикере	420,00р.
XP-041	Наложение швов (Prolene, Gore-Tex): цена за нить в стикере	880,00р.
XP-050	Иссечение капюшона (перикоронарит)	1 000,00р.
XP-051	Пластика уздечки губ	2 750,00р.
XP-052	Пластика уздечки языка	2 750,00р.
XP-060	Пластика оральнотрахеального сообщения	4 500,00р.
XP-070	Гингивэктомия	1 050,00р.
XP-071	Цистэктомия (удаление кисты)	2 000,00р.
XP-072	Вскрытие абсцесса внутритротовым доступом	600,00р.
XP-073	Коррекция альвеолярного гребня в области 1-го удаленного зуба	320,00р.
XP-080	Создание костного окна (тоннеля) для фиксации ортодонтических конструкций	2 050,00р.
XP-081	Лечение альвеолита (кюретаж, медикаментозная обработка)	900,00р.