

Настройка норм списания

Последнее изменение 15/07/2019 11:02 am MSK

В статье [«Рекомендации по построению процесса учета материалов»](#) мы уже говорили о том, что советуем делить все материалы, поступающие в клинику на дорогостоящие и недорогостоящие (дешевые). От типа материала зависит процедура его перемещения с центрального склада на дополнительные. Дешевые материалы, направленные на дополнительные склады, автоматически списываются в производство. **Дорогостоящие материалы (имплантология, ортодонтия) списываются не при перемещении, а непосредственно при оказании услуг или вручную.**

Вы можете обязать врача вручную после каждого приема указывать количество потраченного материала. Но **чтобы упростить работу врача, можно настроить нормы списания, сопоставив материал с определенной услугой из прейскуранта** (например, услуга называется «Установка имплантата X», а материал — «Имплантат X»). Тогда списание этого материала будет происходить при выставлении счета пациенту. О списании материалов во время приема читайте [здесь](#).

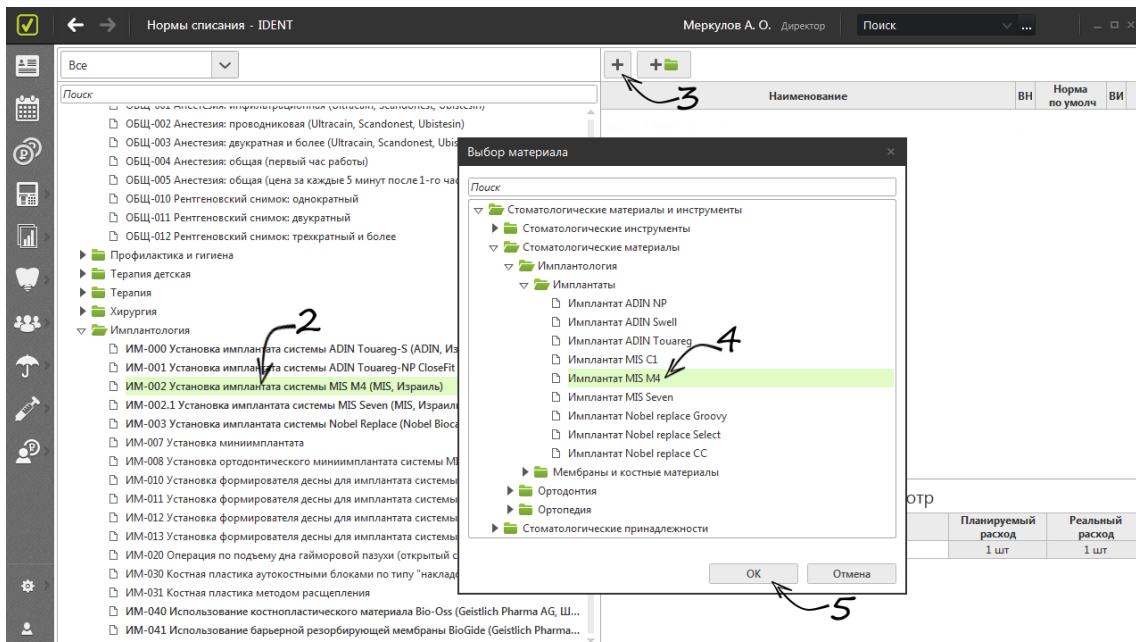
Чтобы задать нормы списания дорогостоящих материалов, перейдите в «Настройки» → «Справочники» → «Материалы» → «Нормы списания» (1).

The screenshot displays the 'Нормы списания' (Norms of consumption) configuration interface. The interface is divided into several sections:

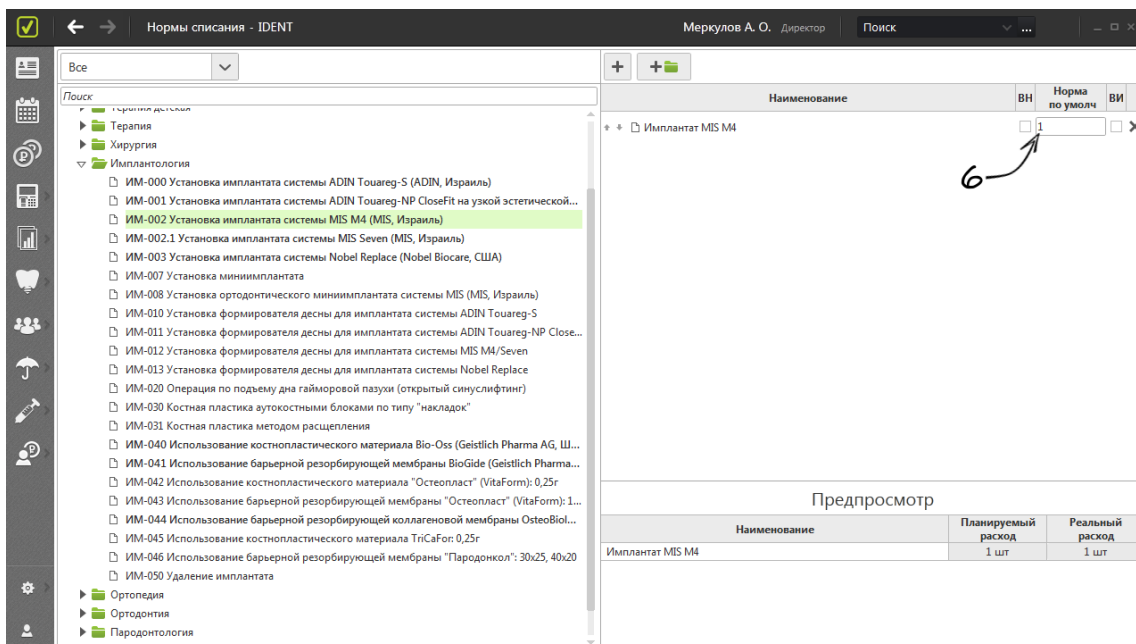
- Left sidebar:** Contains navigation icons and a menu with items like 'Справочники', 'Информация о клинике', 'График работы врачей', 'Сотрудники', 'Шаблоны документов', and 'Интеграция с 1С'.
- Top navigation:** Shows 'Запись на прием - IDEN', 'Амбулаторная карта', and 'Меркулов А. О. Директор'.
- Main content area:** A table with columns for 'Материалы' (Materials), 'Склады' (Warehouses), 'Единицы измерения' (Units of measurement), 'Нормы списания' (Norms of consumption), and 'Причины списания' (Reasons for consumption). The 'Нормы списания' column is highlighted with a red arrow and the number '1'. Below this, there are sections for 'Профессии' (Professions) and 'Статьи расходов' (Expense items), with a grid showing time slots (09:00 to 20:30) and names like 'Федорова Е. С.' and 'Столяров И. П.'.

Найдите услугу, для которой вы хотите установить расход материала

(2) (чтобы быстрее найти нужную услугу, можно воспользоваться строкой поиска), щелкните по ней один раз и нажмите на кнопку «Добавить материал» (3) (изображение знака «+»). В открывшемся окне выберите материал из списка дорогостоящих (4), щелкните по нему один раз и нажмите «Ок» (5) (либо просто щелкните по материалу дважды).



Укажите норму расхода материала (6). Имплантаты и брекет-системы обычно расходуются 1:1, поэтому «Норма по умолчанию» — 1. Лучше всегда указывать целое число, иначе будет сложнее работать с отчетами.



Вы можете добавить для списания не один материал, а несколько, и

для какого-то материала указать, что его можно не использовать во время приема. Для этого поставьте галочку (7) «Возможность не использовать материал в наряде» (ВН). Тогда врач сможет исключить списание этого материала из счета.

Если же вы планируете использовать какой-то материал в разных объемах в зависимости от ситуации, вы можете установить галочку (8) «Возможность изменения значения расхода в наряде» (ВИ). Если разрешить эту возможность, а поле «Норма по умолчанию» оставить пустым, врач будет обязан при каждом приеме указывать расход вручную.

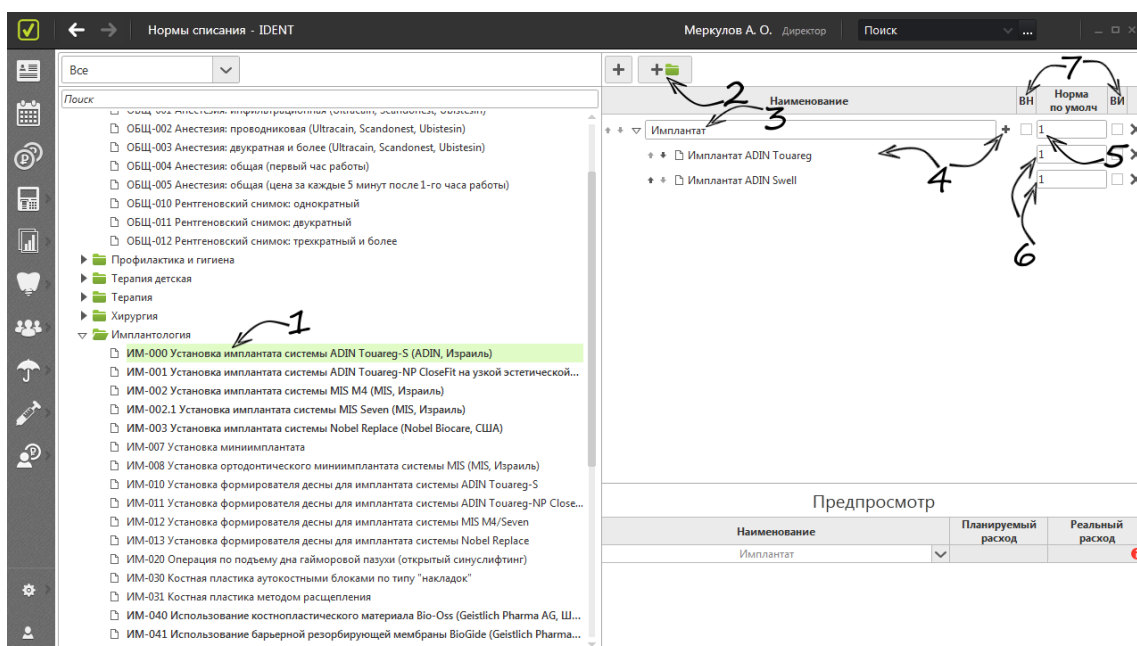
Наименование	ВН	Норма по умолч	ВИ
Имплантат MIS M4	<input type="checkbox"/>	1	<input type="checkbox"/>
Имплантат MIS Seven	<input checked="" type="checkbox"/>	1	<input type="checkbox"/>

Предпросмотр		
Наименование	Планируемый расход	Реальный расход
Имплантат MIS M4	1 шт	1 шт
Имплантат MIS Seven	<input checked="" type="checkbox"/> 1 шт	1 шт

Если вы не отметили ни «Возможность не использовать материал в наряде» (ВН), ни «Возможность изменения значения расхода в наряде» (ВИ) (если нужно, можно установить и обе галочки), то ВСЕГДА при оказании выбранной услуги со склада врача будет списываться именно то количество материала, которое указано в «Норме по умолчанию», и врач не сможет изменить расход материала.

Вы можете **добавить нормы списания не только для конкретного материала, но и сразу для группы взаимосвязанных материалов с аналогичными характеристиками**, а затем из этой группы врач сможет выбирать наиболее подходящий для лечения пациента материал. Перейдите в «Настройки» → «Справочники» → «Материалы» → «Нормы списания».

Найдите услугу, для которой вы хотите задать нормы списания (1), щелкните по ней один раз и нажмите на кнопку «Добавить группу материалов» (2) (изображение знака «+» и папки). Дайте название группе материалов (3), а затем нажмите на «+» (4) рядом с названием и выберите нужное количество аналогичных материалов. Укажите нормы списания для всех материалов сразу (5) (в поле рядом с названием группы материалов) или для каждого отдельно (6). Здесь вы также можете отметить галочками (7) возможность не использовать материал в работе (ВН) или изменять его количество (ВИ).



Для вашего удобства в справочнике «Нормы списания» есть фильтр, позволяющий отделить услуги для которых уже указаны нормы расхода материала, от тех, для которых они еще не указаны.

Normы списания - IDENT Меркулов А. О. Директор Поиск

Все

Все

Нормы заполнены

Нормы не заполнены

- Профилактика и гигиена
- Терапия детская
- Терапия
- Хирургия
- Имплантология
- Ортопедия
- Ортодонтия
- Пародонтология
- Эстетическая стоматология
- Стоматологические принадлежности