

Расчет зарплаты с учетом рабочего времени

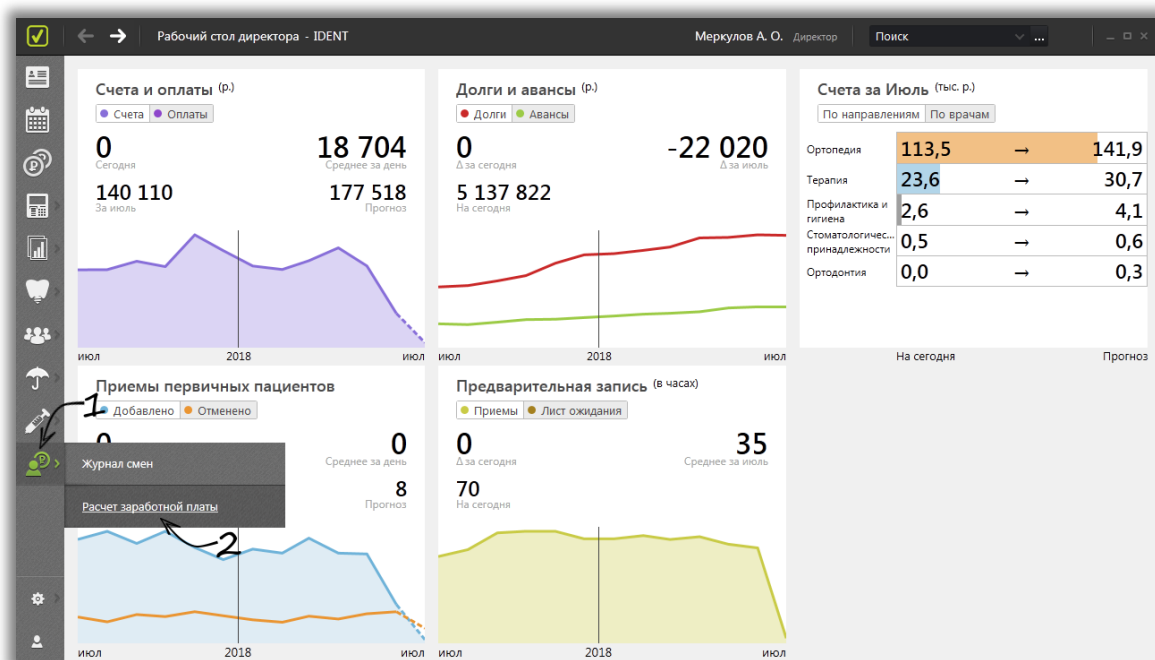
Последнее изменение 15/03/2022 3:17 pm MSK

Все начисления денежных средств сотрудникам, зависящие от их ставок, вы можете смотреть в отчете «Расчет заработной платы». По умолчанию доступ к этому отчету есть только у пользователя IDENT с ролью «Директор», но специалистам с другими ролями можно предоставить [права доступа](#) «Видит расчет ЗП» или «Видит расчет ЗП для всех сотрудников».

Для администраторов и ассистентов, как правило, [настраиваются ставки «По времени»](#), и для них (через Техническую поддержку IDENT) включается [«Учет рабочего времени»](#). В этой статье мы рассмотрим расчет заработной платы с учетом рабочего времени (о расчете заработной платы только по услугам читайте [здесь](#)).

Отфильтровать начисления по времени

Чтобы посмотреть, сколько денег начислено сотрудникам за интересующий вас период времени, перейдите в «Заработная плата» (1) → «Расчет заработной платы» (2).



Выберите интересующий вас период (1). Также вы можете:

- в фильтре «Тип операции» выбрать «Учет рабочего времени» (2);
- в блоке фильтров «По времени» выбрать «Профессии» (3) только тех сотрудников, для которых зарплата считается за отработанные часы или смены («Администратор», «Ассистент»);
- поставить в «Виде начисления» галочки «По времени (часы)» и «По времени (смены)» (4).

Не забудьте применить фильтр (5).

Округление в отчете по умолчанию установлено до 50 рублей. Но вы можете поставить другое округление в диапазоне от 1 копейки до 100 рублей, а для

изменения округления, установленного по умолчанию, обратиться в Техническую поддержку IDENT.

Важно: В отчет попадают только закрытые смены.

Группа услуг	Название	База расчета	Ставка	Начислено
Итого		1757,12 ч		359 250,00 р.
Алексеева А.		6,75 ч	230р./ч	1 550,00 р.
Баранова Я.		81,2 ч	215р./ч	17 450,00 р.
Бершадская О. С.		96,53 ч	220р./ч	21 250,00 р.
Васильева Ю.		120,08 ч		12 600,00 р.
Гопаченко С. В.		12,13 ч	205р./ч	2 500,00 р.
Грищенкова О. В.		124,27 ч		13 250,00 р.
Евдокимова О.		51,02 ч	190р./ч	9 700,00 р.
Кононова М.		221,5 ч	235р./ч	52 050,00 р.
Кучурина Д. С.		111,87 ч	190р./ч	21 250,00 р.
Молинская А.		158,25 ч	225р./ч	35 600,00 р.
Мордовкина В. В.		213,45 ч	210р./ч	44 800,00 р.
Нагорная Е.		68,68 ч	240р./ч	16 500,00 р.
Сергеева А. С.		113,08 ч	230р./ч	26 000,00 р.
Сергеева Т. Н.		70,88 ч		11 600,00 р.
Смолкина Л. И.		190,82 ч	255р./ч	48 650,00 р.
Царев Д.		116,6 ч	210р./ч	24 500,00 р.

Понять, за какую профессию сотруднику начислены ДС

Иногда у сотрудников возникают вопросы по поводу начисленных им сумм. Особенно часты спорные ситуации тогда, когда у сотрудника несколько профессий в клинике. Чтобы увидеть таких сотрудников вы можете развернуть информацию до их профессий. Для этого выделите мышкой верхнюю строку с фамилией сотрудника и потяните вниз, а затем нажмите правой кнопкой мыши → «Детализировать» (либо нажмите правой кнопкой мыши в шапке таблицы и выберите «Детализировать все»).

Группа услуг	Название	База расчета	Ставка	Начислено
Итого		2155,95 ч		441 350,00 р.
Алексеева А.		6,75 ч	230р./ч	1 550,00 р.
Базанова В.		186 ч	170р./ч	31 600,00 р.
Баранова Я.		81,2 ч	215р./ч	17 450,00 р.
Белкова М. А.		161,68 ч	230р./ч	37 200,00 р.
Бершадская О. С.		96,53 ч	220р./ч	21 250,00 р.
Васильева Ю.		120,08 ч		12 600,00 р.
Гопаченко С. В.		12,13 ч	205р./ч	2 500,00 р.
Грищенкова О. В.		124,27 ч		13 250,00 р.
Евдокимова О.		51,02 ч	190р./ч	9 700,00 р.
Кононова М.		221,5 ч	235р./ч	52 050,00 р.
Кучурина Д. С.		111,87 ч	190р./ч	21 250,00 р.
Молинская А.		158,25 ч	225р./ч	35 600,00 р.
Мордовкина В. В.		213,45 ч	210р./ч	44 800,00 р.
Нагорная Е.		68,68 ч	240р./ч	16 500,00 р.
Сергеева А. С.		113,08 ч	230р./ч	26 000,00 р.
Сергеева Т. Н.		70,88 ч		11 600,00 р.
Смолкина Л. И.		241,97 ч		61 950,00 р.
Царев Д.		116,6 ч	210р./ч	24 500,00 р.

Затем еще раз выделите все и детализируйте. Либо вы можете двойным щелчком

левой кнопки мыши (или правой кнопкой → «Детализировать») раскрыть строку с конкретным сотрудником. Так вы увидите, за какие именно профессии сотруднику была начислена та или иная сумма.

Группа услуг	Название	База расчета	Ставка	Начислено
Ассистент		12,13 ч	205р./ч	2 487,33 р.
Грищенко О. В.		124,27 ч		13 250,00 р.
По времени (часы)		124,27 ч		13 227,67 р.
Ассистент		124,27 ч		13 227,67 р.
Евдокимова О.		51,02 ч	190р./ч	9 700,00 р.
По времени (часы)		51,02 ч	190р./ч	9 693,17 р.
Ассистент		51,02 ч	190р./ч	9 693,17 р.
Кононова М.		221,5 ч	235р./ч	52 050,00 р.
По времени (часы)		221,5 ч	235р./ч	52 052,50 р.
Ассистент		221,5 ч	235р./ч	52 052,50 р.
Кучурина Д. С.		111,87 ч	190р./ч	21 250,00 р.
По времени (часы)		111,87 ч	190р./ч	21 255,46 р.
Ассистент		111,87 ч	190р./ч	21 255,46 р.
Молинская А.		158,25 ч	225р./ч	35 600,00 р.
По времени (часы)		158,25 ч	225р./ч	35 606,25 р.
Администратор		158,25 ч	225р./ч	35 606,25 р.
Мордовкина В. В.		213,45 ч	210р./ч	44 800,00 р.
По времени (часы)		213,45 ч	210р./ч	44 823,95 р.
Администратор		213,45 ч	210р./ч	44 823,95 р.
Нагорная Е.		68,68 ч	240р./ч	16 500,00 р.
По времени (часы)		68,68 ч	240р./ч	16 484,00 р.
Ассистент		68,68 ч	240р./ч	16 484,00 р.
Сергеева А. С.		113,08 ч	230р./ч	26 000,00 р.
По времени (часы)		113,08 ч	230р./ч	26 009,17 р.
Администратор		113,08 ч	230р./ч	26 009,17 р.
Сергеева Т. Н.		70,88 ч	230р./ч	11 600,00 р.
По времени (часы)		70,88 ч	230р./ч	11 588,33 р.
Ассистент		70,88 ч	230р./ч	11 588,33 р.
Смолкина Л. И.		241,97 ч		61 950,00 р.
По времени (часы)		241,97 ч		61 957,61 р.
Ассистент		190,82 ч	255р./ч	48 658,61 р.
Старшая медицинская сестра		51,15 ч	260р./ч	13 299,00 р.
Царев Д.		116,6 ч	210р./ч	24 500,00 р.
По времени (часы)		116,6 ч	210р./ч	24 486,00 р.
Ассистент		116,6 ч	210р./ч	24 486,00 р.

Больше информации — если вы используете «Виды работ»

Еще больше информации вы получите, если у вас подключен, настроен и ведется учет видов работ (включается через Техническую поддержку IDENT). Виды работ отобразятся, если детализировать уже строку с профессией (1). Вы увидите сколько денег было начислено сотруднику за выполнение определенных задач (2). Детализировав вид работ (3), вы получите полную разбивку информации по датам, часам и начислениям сотруднику за каждый день.

Группа услуг	Название	База расчета	Ставка	Начислено	
Итого		2155,95 ч		441 350,00 р.	
Алексеева А.		6,75 ч	230р./ч	1 550,00 р.	
Базанова В.		186 ч	170р./ч	31 600,00 р.	
Баранова Л.		81,2 ч	215р./ч	17 450,00 р.	
Белкова М. А.		161,68 ч	230р./ч	37 200,00 р.	
Бершадская О. С.		96,53 ч	220р./ч	21 250,00 р.	
Васильева Ю.		120,08 ч		12 600,00 р.	
Гопаченко С. В.		12,13 ч	205р./ч	2 500,00 р.	
Грищенко О. В.		124,27 ч		13 250,00 р.	
Евдокимова О.		51,02 ч	190р./ч	9 700,00 р.	
Кононова М.		221,5 ч	235р./ч	52 050,00 р.	
Кучурина Д. С.		111,87 ч	190р./ч	21 250,00 р.	
Молинская А.		158,25 ч	225р./ч	35 600,00 р.	
Мордовкина В. В.		213,45 ч	210р./ч	44 800,00 р.	
Нагорная Е.		68,68 ч	240р./ч	16 500,00 р.	
Сергеева А. С.		113,08 ч	230р./ч	26 000,00 р.	
Сергеева Т. Н.		70,88 ч	230р./ч	11 600,00 р.	
Смолкина Л. И.		241,97 ч		61 950,00 р.	
По времени (часы)		241,97 ч		61 957,61 р.	
Ассистент		190,82 ч	255р./ч	48 658,61 р.	
Инвентаризация		3,17 ч	255р./ч	807,50 р.	
Отправка уведомлений		0,6 ч	255р./ч	153,00 р.	
Работа с врачами		187,05 ч	255р./ч	47 688,11 р.	
30.09.2019	Работа с врачами (Сталрое И. П.)	16:40 - 21:30	4,83 ч	255р./ч	1 232,50 р.
27.09.2019	Работа с врачами (Орлова Ю. Н.)	14:48 - 21:12	6,4 ч	255р./ч	1 632,00 р.
26.09.2019	Работа с врачами (Сталрое И. П.)	09:55 - 14:48	4,88 ч	255р./ч	1 245,25 р.
25.09.2019	Работа с врачами (Сталрое И. П.)	15:11 - 21:40	6,48 ч	255р./ч	1 653,25 р.
25.09.2019	Работа с врачами (Орлова Ю. Н.)	15:00 - 21:15	6,25 ч	255р./ч	1 593,75 р.
24.09.2019	Работа с врачами (Сталрое И. П.)	14:55 - 21:15	6,33 ч	255р./ч	1 615,00 р.
23.09.2019	Работа с врачами (Орлова Ю. Н.)	08:50 - 20:57	12,12 ч	255р./ч	3 089,75 р.
22.09.2019	Работа с врачами (Сталрое И. П.)	15:10 - 20:15	5,08 ч	255р./ч	1 296,25 р.
20.09.2019	Работа с врачами (Орлова Ю. Н.)	15:00 - 21:09	6,15 ч	255р./ч	1 568,25 р.
19.09.2019	Работа с врачами (Сталрое И. П.)	09:45 - 14:22	4,62 ч	255р./ч	1 177,25 р.
19.09.2019	Работа с врачами (Рудвиг Ю. Ф.)	14:54 - 20:54	6 ч	255р./ч	1 530,00 р.
19.09.2019	Работа с врачами (Сталрое И. П.)	Нет врача	0 ч	255р./ч	0,00 р.
19.09.2019	Работа с врачами (Барановская Н. С.)	09:15 - 14:15	5 ч	255р./ч	1 275,00 р.
19.09.2019	Работа с врачами (Виноградова И. В.)	15:30 - 21:15	5,75 ч	255р./ч	1 466,25 р.

Могут возникнуть вопросы — почему в столбце «База расчета» отображается одно время, а у самого сотрудника другие цифры? Если у вас

настроены ставки по видам работ, и там заполнено расчетное время, то в «Базу расчета» будет попадать именно расчетное время — то, когда сотрудник выполнял непосредственно свои рабочие обязанности по работе с врачом. Примеры расчетного времени можно посмотреть [здесь](#).
